

marelli

PFLEGEANELEITUNGEN UND TECHNISCHE BESCHREIBUNG DER VERSCHIEDENEN LEDERARTEN

In einem normalen Wohnungsbereich erfordert Leder keine besondere Wartung und ist nur zu reinigen, wenn es notwendig ist.

Für die Reinigung empfiehlt es sich, Leder mit einem feuchten Tuch und einer neutralen Waschlösung mit kreisförmigen Bewegungen zu reinigen. Nur mit Wasser abwischen und dann mit einem weichen Tuch trocknen. Keine kräftige Reibung ausüben.

Keine Stoffe wie Alkohol, Aceton, Ammoniak, Wachs und Polier-Sprays und, im allgemeinen, keine Reiniger benutzen, die nicht spezifisch von der Gerberei angegeben werden.

Der Gebrauch von unangemessenen Reinigern kann nämlich die Beschichtung des Leders unwiderruflich beschädigen.

Achtung: Leder Nubuk und Anilinleder können ausschliesslich mit einem weichen und trockenen Tuch gereinigt werden.

Jegliche Art von Reiniger könnte das Leder unwiderruflich bes.

VOLLNARDEN-ANILIN-LEDER

Die Oberfläche dieser Lederarten wird mit klaren Farbstoffen durchgefärbt, der Narben ist naturbelassen und gut erkennbar. Anilin-Leder ist die natürlichste Lederart, ihre natürlichen Markierungen werden nicht überdeckt und zeigen den ganz individuellen Charakter jeder Haut. Reines Anilin gefärbtes Leder hat eine klare, schützende Oberflächenbeschichtung, die sein Aussehen hervorhebt und einen leichten Schutz vor Verschmutzung bietet.



Stärken:

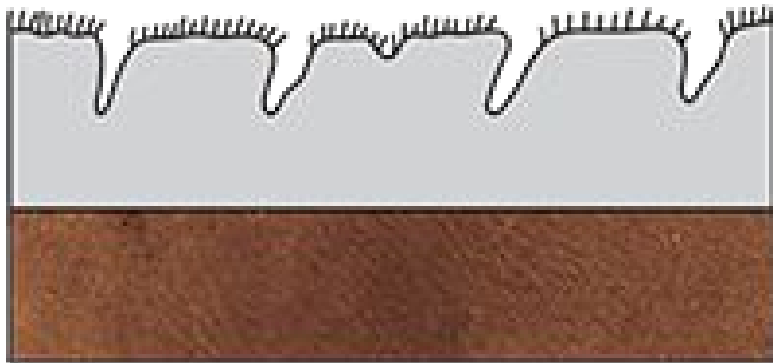
Natürliches Erscheinungsbild
Sehr weich und atmungsaktiv
Natürlicher Narben und erkennbare Markierungen der Oberfläche

Schwächen:

Empfindlich und anfällig für Flecken und Sonnenlicht
Teuerste Preisgruppe

NABUKLEDER

Nubukleder sind Anilin-durchgefärbte Leder, die sich durch eine samtige Oberfläche auszeichnen. Dieser Effekt wird durch ein Anschleifen der Oberfläche erzielt. Nubukleder ist ziemlich empfindlich und für intensiven Gebrauch nicht geeignet.



Stärken:

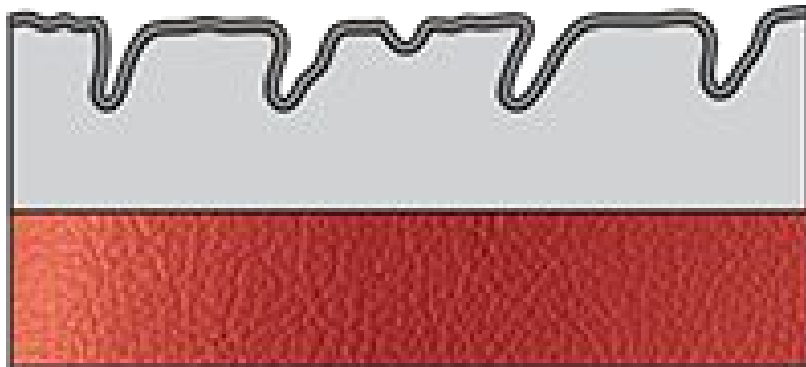
Schönes und natürliches Leder
Sehr weich, warm und atmungsaktiv

Schwächen:

Empfindlich und anfällig für Flecken und Sonnenlicht
Teuerste Preisgruppe

VOLLNARBEN-SEMI-ANILIN-LEDER

Diese Lederart ist strapazierfähiger als Rein-Anilin-Leder, behält aber ein natürliches Erscheinungsbild und wird mit einer leichten Oberflächenbeschichtung ausgestattet, die eine kleine Menge Pigmentfarben enthält. Das sichert eine gleichmäßige Farbe und eine gewisse Fleckenbeständigkeit.



Stärken:

Natürliches Aussehen

Geschmeidig und gefällig

Reinigungsfreundlicher als Anilin-Leder

Weniger empfindlich und anfällig für Flecken und Sonnenlicht

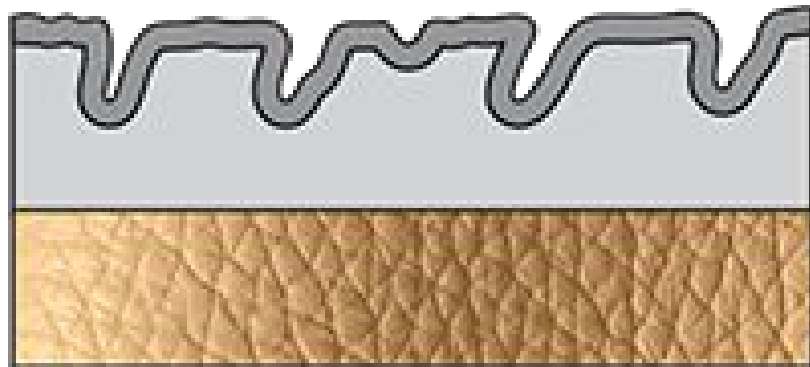
Atmungsaktiv

Schwächen:

Weniger weich als Anilin-Leder

PIGMENTIERTE LEDER

Der Narben wird leicht angeschliffen, um kleine Defekte zu beseitigen, und wird dann mit einer Polymeroberflächenbeschichtung überzogen, die Pigmente enthält. Die Farbe ist einheitlich und deckend.



Stärken:

Sehr robust, alltagstauglich, und widerstandsfähig gegen Sonnenlicht und Flecke

Pflegefreundlich

Niedrigste Lederpreisgruppe

Schwächen:

Sieht weniger natürlich aus und ist nicht so weich wie die Anilin-Leder

	VOLLNARDEN -ANILIN- LEDER	NABUKLEDER	VOLLNARBEN- SEMI-ANILIN- LEDER	PIGMENTIERTE LEDER
--	---------------------------------	------------	--------------------------------------	-----------------------

Acquario	X			
Dollaro				X
Elite	X			
Lord			X	
Manhattan				X
Nabuk		X		
Nature	X			
New Jersey			X	
Olden				
Panama				X
Piumone			X	
Queen				X
Quero	X			
Sherwood	X			
Tivano	X			
Tribe	X			